

# KANSALLINEN SISÄILMA JA TERVEYS -OHJELMA 2018–2028

Sisäilmastoseminaari 2019

Ylilääkäri Jussi Lampi



TERVEYDEN JA HYVINVOINNIN LAITOS

# Laadukas sisäilma on tärkeää, koska vietämme suurimman osan ajastamme sisätiloissa

- Puhdas ja raikas sisäilma tukee toimintakykyä, terveyttä ja oppimista.
- Pelkkä häirttekijöiden puuttuminen sisäilmasta ei kuitenkaan riitä, vaan käyttäjien on myös luotettava tilojen terveellisyyteen.
- Pääperiaate kaikessa toiminnassa on ennaltaehkäistä ja vähentää sisäympäristöjen epäpuhtauksiin liittyviä terveysriskejä

# Sisäilman epäpuhtauksista voi aiheutua haittoja ja oireita - osaan liittyy myös sairastumisen riski



## Ulkoilmasta tulevat pienhiukkaset

- Sydän- ja verisuonitaudit, ennenaikainen kuolleisuus ja keuhkosityöpä



## Tupakansavu

- Syöpäsairaudet, sydän- ja verisuonitaudit ja hengitystiesairaudet



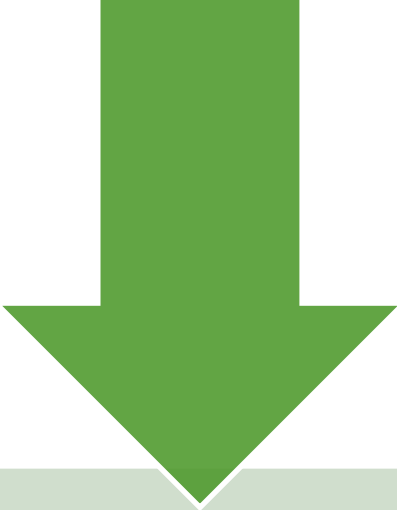
## Maaperästä tuleva radonsäteily

- Keuhkosityöpä



## Rakennusten kosteusvauriot

- Astma



Suomessa on puututtu sisäilmaongelmiin  
voimakkaasti jo kauan

Suomessa on eurooppalaisittain hyvä  
sisäilma

**Tarvitaan uusia, tutkittuun tietoon perustuvia keinoja,  
näkökulmia ja ratkaisuja**

Sisäilmaongelmat ja sisäilmaan liittyvä  
oireilu ovat yleisiä Suomessa

Vilkas julkinen keskustelu ja  
epäluottamus



# Terveet tilat 2028

Kohti kokonaisvaltaista hyvinvoinnin edistämistä ja käyttäjien huomioon ottamista julkisissa rakennuksissa (Terveet tilat 2028 -toimintamalli)

Vuorovaikutus ja viestintä

Terveyden ja hyvinvoinnin edistäminen



## ***Kansallinen sisäilma ja terveys -ohjelma 2018–2028***

Toteuttaa ja tukee STM:n hallinnonalaan kuuluvia toimenpiteitä

Rakentamiseen, kiinteistöjen käyttöön ja ylläpitoon liittyvien prosessien vahvistaminen

Terveen rakentamisen hankinta- ja omistuspalvelujen vahvistaminen

Osaamisen arviointi ja tarvittavat päivitykset

Ohjelman toteutumisen ja vaikuttavuuden seuranta

# Missä tilanteessa olemme?

- Rakennuksissa on runsaasti sisäilmaan liittyviä ongelmatilanteita, joita ajoittain pahentaa käyttäjien epätietoisuus ja epäluottamus.
  - Epäpuhtauksien hallinnassa ja ongelmatilanteiden ennaltaehkäisyssä, hoidossa ja viestinnässä onkin parannettavaa.
- Sisäympäristöissä oireita saavien ja sairaiden tilanteeseen kaivataan apua.
  - Puutteita ja selvitystarpeita on hoito- ja palvelupoluissa, diagnostiikassa ja hoidossa, sosiaaliturvassa sekä kuntoutumista tukevissa palvelukokonaisuuksissa.



# Terve ihminen terveissä tiloissa

*Kansallinen sisäilma ja terveys -ohjelma 2018–2028*

## Pitkän aikavälin päätavoite:

Vähentää sisäympäristöön liittyviä terveys- ja hyvinvointihaittoja Suomessa

### Tiedolla vaikuttaminen

#### Tavoite:

Lisätä ymmärrystä sisäympäristöjen terveys- ja hyvinvointivaikutuksista

### Rakennusten ongelmatilanteet

#### Tavoite:

Kehittää sisäympäristöön liittyvien ongelmien hallintaa

### Ihmisten hoito ja tuki

#### Tavoite:

Parantaa sisäympäristöissä oireilevien ja sairaiden hoitoa sekä työ- ja toimintakykyä

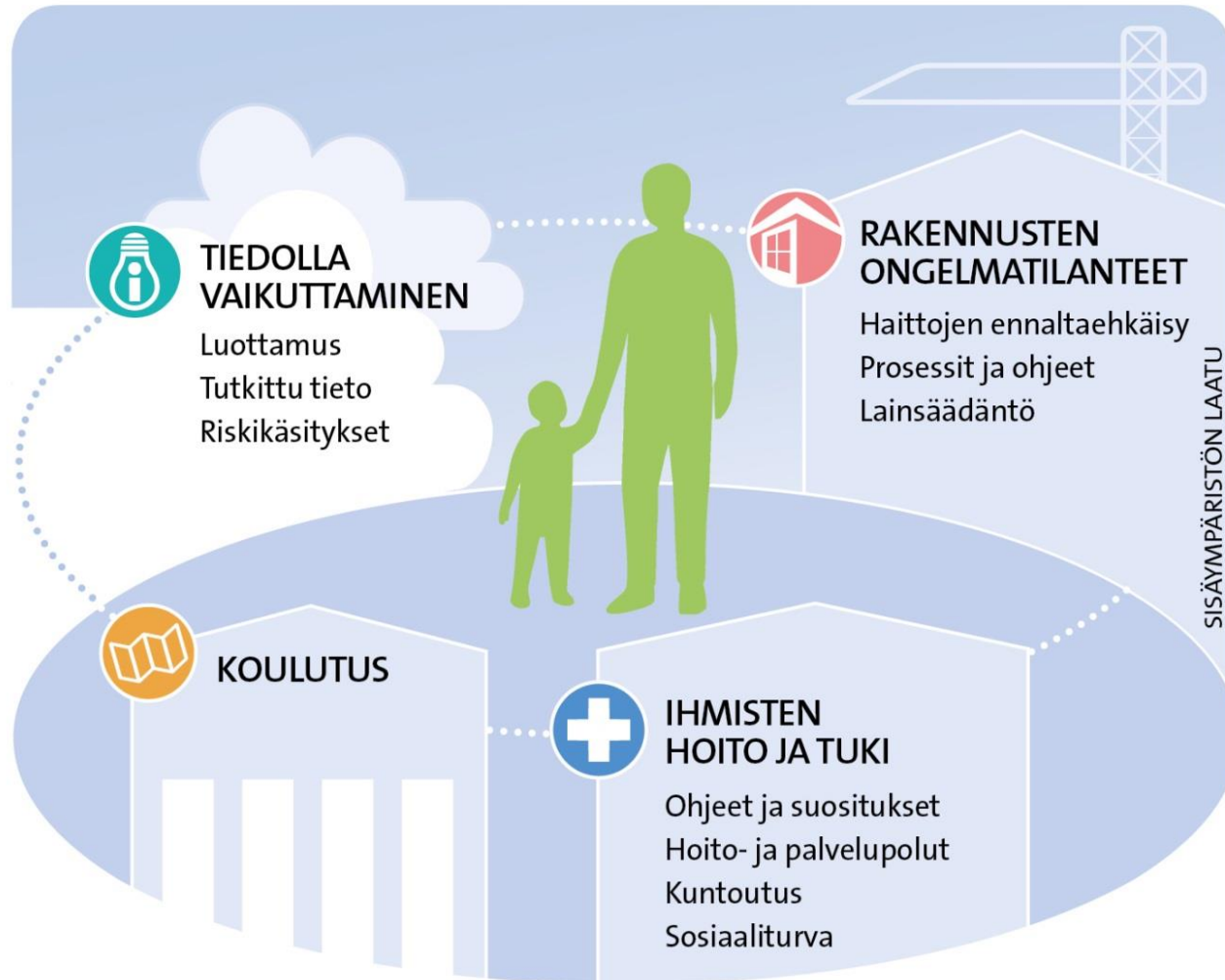
### Koulutus

#### Tavoite:

Vahvistaa toimijoiden osaamista sisäympäristöasioissa



# Ohjelmassa ihmisen terveys ja hyvinvointi nostetaan keskiöön





# Terve ihminen terveissä tiloissa

*Kansallinen sisäilma ja terveys -ohjelma 2018–2028*

Rakentamiseen  
liittyvät  
toimenpiteet  
Terveet tilat 2028

**Pitkän aikavälin päätavoite:**  
Vähentää sisäympäristöön liittyviä  
terveys- ja hyvinvointihaittoja Suomessa

Tutkimuksen  
edistäminen ja  
tutkimusaiheiden  
tunnistaminen

## Tiedolla vaikuttaminen

### Tavoite:

Lisätä ymmärrystä  
sisäympäristöjen  
terveys- ja  
hyvinvointi-  
vaikutuksista

## Rakennusten ongelmatilanteet

### Tavoite:

Kehittää  
sisäympäristöön  
liittyvien ongelmien  
hallintaa

## Ihmisten hoito ja tuki

### Tavoite:

Parantaa  
sisäympäristöissä  
oireilevien ja  
sairaiden hoitoa  
sekä työ- ja  
toimintakykyä

## Koulutus

### Tavoite:

Vahvistaa  
toimijoiden  
osaamista  
sisäympäristö-  
asioissa

Toimenpiteet tiiviissä yhteistyössä Terveet tilat 2028 -toimenpideohjelman kanssa

# Ohjelman seuranta

- Ohjelman tavoitteiden saavuttamista seurataan niille luotujen mittareiden avulla.
- Nämä mittarit koostetaan väestölle ja kunnan toimijoille suunnatuista kyselyistä, jotka toistetaan ainakin ohjelman alussa ja lopussa.
- Näiden mittareiden lisäksi käytetään myös tuotosmittareita, joilla kuvataan suunniteltujen toimenpiteiden toteutumista.

## Terve ihminen terveissä tiloissa

*Kansallinen sisäilma ja terveys -ohjelma 2018–2028*

### Pitkän aikavälin päätavoite:

Vähentää sisäympäristöön liittyviä terveys- ja hyvinvointihaittoja Suomessa

#### Mittari 1:

Sisäympäristöön liittyvä oireilu on vähentynyt Suomessa 40 % vuoteen 2028 mennessä

#### Mittari 2:

Sisäympäristöön tyytyväisten osuus on lisääntynyt Suomessa 50 % vuoteen 2028 mennessä

#### Todennus:

Finterveys-kysely,  
Kansallinen sisäilmakartoitus -kysely

#### Todennus:

Kansallinen sisäilmakartoitus -kysely

# Ohjelma lähtenyt hienosti käyntiin – Esimerkkejä I

- Terveydenhuolto on aktivoitunut
  - Virtuaalisairaalaan (Terveyskylä) tuotetaan tietoa ja ohjeita oireileville ja sairastuneille.
  - Uusi työkaluja tulossa ammattilaisten käyttöön: Tietomateriaaleja ja digitaalinen omahoitopolku (Virtuaalisairaala 2.0; Terveyskylä)
  - HUS poliklinikka hankkeet (sisäilmakeskus)
- Ongelmatilanteiden ratkaisuun tuotetaan uusia työkaluja
  - THL ja TTL päivittää ja täydentää selvitysprosesseja koulujen sisäilmaongelmien selvittämiseen
    - Työ tukee TT2028 toimintamallin kehittämistä
  - THL julkaissut uuden sisäilmakyselyn oppilaille
- THL on toteuttanut 5000 suomalaiselle väestökyselyn, jonka aiheina ovat sisäilmaan liittyvät tiedot, asenteet ja käsitykset haitoista

# Ohjelma lähtenyt hienosti käyntiin – Esimerkkejä II

- Uutta tietoa mm. kansalaisten käyttöön tuotettu
  - uudistettu THL ja TTL nettisivuja
- Yhteistyössä potilasjärjestöjen kanssa rakennetaan viestintää liittyen sisäilman terveys- ja hyvinvointikysymyksiin (Hengityслиiton ja Allergia, iho ja astmaliitto).
- TTL kouluttaa työterveyttä ja kehittää koulutusmuotoja
- Filha ry. selvittää terveydenhuollon ammattilaisten tietoja ja käsityksiä liittyen sisäilman terveys- ja hyvinvointihaittoihin
  - Hyödynnetään mm. perusterveydenhuollon koulutusten suunnittelussa
- STM selvittää sisäympäristöissä oireilevien kuntoutumista tukevan toimeentuloturvan kehittämistä sekä tekee selvityksen lainsäädännön toimivuudesta ja päivitystarpeista (työsuojelu; terveydensuojelu)

# Kaikki yhteistyössä mukaan ohjelmaa toteuttamaan!

- Ohjelma muotoutuu ja tarkentuu jatkuvasti, kaikki ovat tervetulleita.
- Mukana jo monia tahoja mm. TTL, Filha ry, Helsingin yliopisto, Kuntaliitto, HUS, Kela, Hengitysliitto, Allergia, iho ja astmaliitto, Asumisterveysliitto, Sisäilmayhdistys ry.

# Ohjelmatyöryhmä

- Jussi Lampi (THL)
- Juha Pekkanen (HY/THL)
- Marina Erhola (THL)
- Mika Salminen (THL)
- Anne Hyvärinen (THL)
- Anniina Salmela (THL)
- Kaisa Jalkanen (THL)
- Ulla Haverinen-Shaughnessy (THL)
- Markku Sainio (TTL)
- Kirsi Karvala (TTL)
- Sanna Lappalainen (TTL)
- Kari Reijula (HY/TTL)
- Kyösti Haukipuro (KELA)
- Tuula Vasankari (Filha ry)
- Hannele Rämö (Asumisterveysliitto ry)
- Tari Haahtela (HUS)

KIITOS!